

Mehrstärken-Versorgung mit weichen Kontaktlinsen

CONTAMAC

contamac.com



Kunde LG weiblich Alter: 48

Vorgeschichte: Die Kundin hat bereits mehrere Mehrstärkenlinsen mit sphärischer und/oder torischer Wirkung erfolglos ausprobiert. Sie beklagte die unzureichende Nahsicht bei allen bisherigen Testlinsen.

LG ist Sekretärin, arbeitet bis zu 9 Stunden am PC und würde gerne permanent Kontaktlinsen tragen. In vorangegangenen Versuchen war der Fernvisus zwar gut, aber die Priorität für die Kundin liegt klar im Nah und Zwischenbereich.

Die Kundin hat aus Eigeninitiative den Anpasser gewechselt, um eine letzte, wenn möglich erfolgreiche Anpassung durchführen zu lassen.

Refraktion:

R : +2.25 / -1.25 x 13°

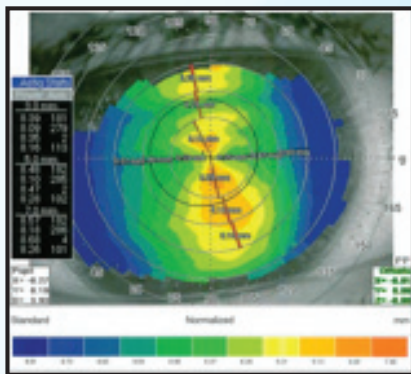
L : +3.00/-1.00 x 160°

Visus Binokular:

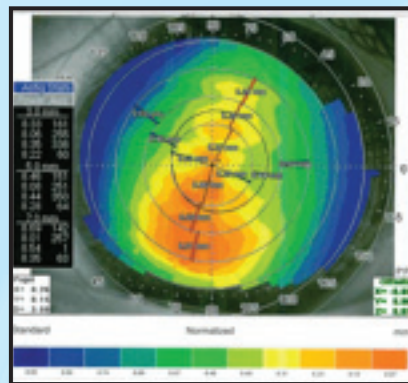
R : 1.2

Linkes Auge dominant

Topography: RA



Topography: LA



R: 8.16 /8.41 @ 6° L: 8.14/8.33 @ 146° Hornhautdurchmesser: 11.30 mm

Der Spaltlampenbefund ist unauffällig. Die Kundin erklärte, dass bei den vorangegangenen Anpassversuchen nach kurzer Tragezeit die Augen stark gerötet waren, und der Tragekomfort stark nachließ.

1. KL-Parameter

R: Torelis SL3 BC 9.20; KL-Stärke +2.32 / -1.30 x 013°
ADD +1.75; Durchmesser 13.80 mm ; Material Definitive SIH

L: Torelis SL3 BC 9.10; KL-Stärke +3.12 / -1.07 x 160°
ADD +1.75; Durchmesser 13.80 mm; Material Definitive SIH

Zentrale optische Zone (Zoc) OD: 2.75 mm / OS: 2.25 mm

R/L: Bifo (Bf): simultanes System mit zentraler Nahzone und peripherer Fernzone

Guter Tragekomfort über den ganzen Tag. Nach wenigen Tagen des Probetragens während der Arbeit im Büro ergaben sich folgende Kontrolldaten:

Stabilisation:

R: 0°

L: 170°

Fernvisus:

R: 1.0-

L: 0.8

Nahvisus:

R: 0.7

L: 0.7

Der Gesamteindruck ist besser als je zuvor, aber die Nähe ist noch nicht optimal. Wenn keine weitere Verbesserung möglich ist, würde die Kundin wenn nötig zur zusätzlichen Lesebrille greifen.



2. KL-Parameter

R: Torelis SL3 BC 9.20 KL-Stärke +2.32 / -1.30 x 13°
ADD +1.75; Durchmesser 13.80 mm; Material Definitive SIH

L: Torelis SL3 BC 9.10; KL-Stärke +3.12 / -1.07 x 170°
ADD 1.75; Durchmesser 13.80 mm; Material Definitive SIH

Zentrale optische Zone (Zoc) OD: 1.50 mm / OS: 1.50 mm

R/L Multi progressive (MP): simultanes System, konzentrischer Nah/Fern-Aufbau, Nähe zentral

Der spontane Tragekomfort war sehr gut und nach kurzer Eintragephase wurden über den ganzen Tag hinweg sehr gute Ergebnisse erzielt.

Stabilisation:

R: 0°

L: 170°

Fernvisus:

R: 0.8

L: 0.8

Nahvisus:

R: 1.0

L: 1.0

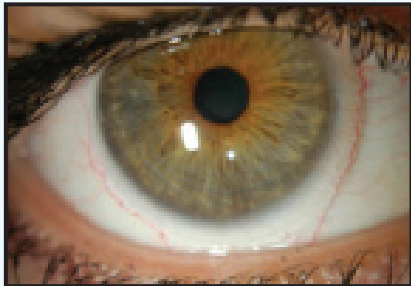
Letzte Nachkontrolle

Nach einem Monat Eintragezeit kam die Kundin zur letzten Sitzkontrolle und war sehr zufrieden mit der Sehleistung für den Nah- und Fernbereich, insbesondere während der Bürotätigkeiten. Eine zusätzliche Lesebrille war nicht mehr notwendig, und der Tragekomfort wurde über den ganzen Tag als sehr angenehm beschrieben.

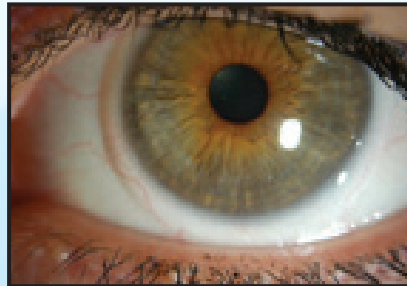
Fazit

Mit den Kontaktlinsen aus dem neuen Definitive Silikon-Hydrogel und den optimal angepassten Parametern konnte dieser Anpassfall erfolgreich zum Abschluss gebracht werden. Durch die flacheren und kleineren Kontaktlinsen wurde ein guter bis sehr guter Ganztages-Tragekomfort erzielt. Das neue Multi progressive-Design erreichte in diesem Fall eine optimale Zufriedenheit bei der Bildschirmarbeit.

Rechtes Auge



Linkes Auge



Distributed by:



SwissLens SA
Ch. des Creuses 9
CH-1008 Prilly
Switzerland

Telefon: +41 21 620 06 68
Fax: +41 21 620 06 65
E-Mail: Lens.info@swisslens.ch

CONTAMAC 

Contamac Ltd

Orchard House Bearwalden Business Park
Wendens Ambo Saffron Walden
Essex CB11 4JX UK

Tel: +44 (0)1799 544400
Fax: +44 (0)1799 543000

E-mail: professionalservices@contamac.com

CONTAMAC US 

Contamac US

806 Kimball Avenue
Grand Junction, CO 81501

Tel: 1-(970) 242 3669 Fax: 1-(970) 243 5501
Toll Free: 1-866 US CONTAMAC
(1-866 872 6682)

E-mail: professionalservices@contamac.com

REF NO: 130111:14653