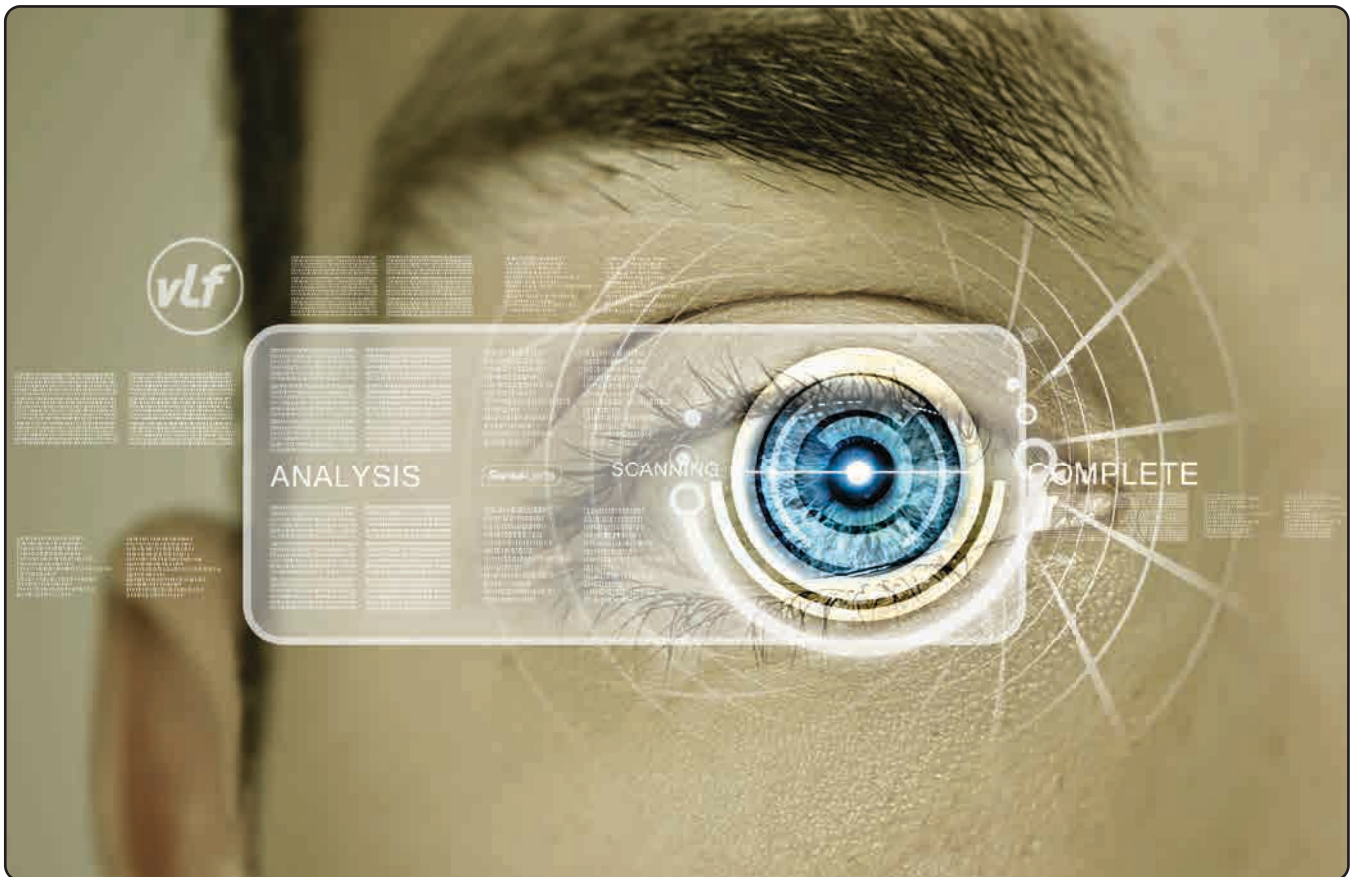




virtual lens fitting - der Anpass- und Bestellassistent



- online basiertes Programm, keine Software
- übersichtliche Eingabe der Messdaten
- Berechnung der optimalen Kontaktlinsenparameter
- unterstützend bei der Wahl des geeigneten Mehrstärkenprofils
- Fluobildsimulation zur vereinfachten Anpassung von formstabilen Kontaktlinsen
- Import der Topographien für marktübliche Keratographen



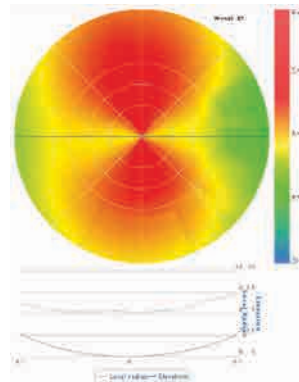
virtual lens fitting - der Anpass- und Bestellassistent

Der neue **vlf** Anpass- und Bestellassistent ist Ihre übersichtliche, schnelle, und sichere Hilfe sowohl zur Neuberechnung als auch zur Optimierung von Kontaktlinsen und unterstützt Sie somit bei der Kontaktlinsenwahl.

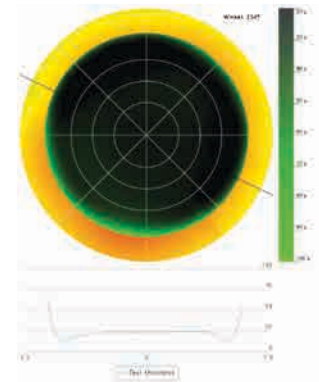
Eingabemaske der Kundenparameter
(manuell oder importiert vom Keratograph)

Hornhautparameter		Linsentyp: <input type="text" value="Torelis"/>	
	Standard Parameter	Kunden Parameter	
Flacher Hornhautradius *		<input type="text" value="8.34"/>	<input type="text" value="11.80"/>
Steiler Hornhautradius *		<input type="text" value="8.22"/>	<input type="text" value="101"/>
Durchmesser Hornhaut *		<input type="text" value="12.02"/>	
Hornaut Exzentrizität	0.5	<input type="text" value="0.41"/>	
Sulcus *	Fliegend	<input type="text" value="Fliegend"/>	
Pupillendurchmesser *	Standard	<input type="text" value="Standard (3.5 - 4.0 mm)"/>	
Lidspannung *	Standard	<input type="text" value="Standard"/>	
Lidöffnung *	Standard	<input type="text" value="Gross"/>	
Oberlidposition *	Standard	<input type="text" value="Standard"/>	
Unterlidposition *	Standard	<input type="text" value="Standard"/>	
HSA *	14	<input type="text" value="14"/>	
Sphäre *		<input type="text" value="-5.00"/>	
Zylinder *		<input type="text" value="-2.00"/>	
Achse *	0	<input type="text" value="13"/>	
Visus *	1.0	<input type="text" value="1.1"/>	
Addition *		<input type="text" value="2.00"/>	
Vorherige Ausstattung *	Keine	<input type="text" value="Keine"/>	
Sehanforderung *	alle Distanzen	<input type="text" value="Fernwert"/>	
Führungs- / Begleit- auge *	undefiniert	<input type="text" value="Führungsaug"/>	
Einstufung	Grad 1-2	<input type="text" value=""/>	

Hornhauttopographie



Fluorbildsimulation



KL-Empfehlung - Auswahlassistent - Bestellparameter

Kontaktlinsen Parameter

Linsentyp:

	unsere Empfehlung	Umgerechnete Parameter	Kontaktlinsen Parameter (ohne Berechnungen) **
Material *		<input type="text" value="GM3 58% weiss"/>	<input type="text" value="GM3 58% weiss"/>
Variante *	Innentorisch Ballast (Bal)	<input type="text" value="Innentorisch Ballast (Bal)"/>	<input type="text" value="Innentorisch Ballast (Bal)"/>
Multi/Bifo *	Simple progressive	<input type="text" value="Simple progressive"/>	<input type="text" value="Simple progressive"/>
Lage Lesezone *	Zentrum	<input type="text" value="Zentrum"/>	<input type="text" value="Zentrum"/>
Durchmesser *	14.6	<input type="text" value="14.6"/> empfohlene Parameter: 14.6	<input type="text" value="14.6"/>
Radius *	8.50	<input type="text" value="8.50"/>	<input type="text" value="8.50"/>
Sphäre *	-4.67	<input type="text" value="-4.67"/>	<input type="text" value="-4.67"/>
Zylinder *	-1.70	<input type="text" value="-1.70"/>	<input type="text" value="-1.70"/>
Achse *	13	<input type="text" value="13"/>	<input type="text" value="13"/>
Addition *	2.00	<input type="text" value="2.00"/>	<input type="text" value="2.00"/>
Abflachung *	-	<input type="text" value="-"/>	<input type="text" value="-"/>
Zoc *	2.25	<input type="text" value="2.25"/>	<input type="text" value="2.25"/>



SwissLens SA
Chemin des Creuses 9
CH-1008 Prilly

Tel: 0180 566 68 16
 Tel: 0810 23 23 16
 Tel: +41 21 620 06 66

lens.info@swisslens.ch
www.swisslens.ch
[swisslens.ch/facebook](https://www.facebook.com/swisslens.ch)